

victor studio

Questo prodotto nasce dall'unione di due elementi distinti: la base è l'unità funzionale di una madia bassa, Victoria, su cui si appoggia, a sbalzo, lo scrittoio Victor. Caratteristica di questa unione è la libertà di configurazione dell'insieme: infatti, i due elementi non hanno un angolo fisso di montaggio, e quindi possono aprire l'assieme fino a una composizione lineare. La struttura portante dello scrittoio è uno scheletro, come la carena di una imbarcazione. Sopra questo "scafo" si posa la struttura a "ponte" del top. Il tutto poggia sulla madia Victoria.

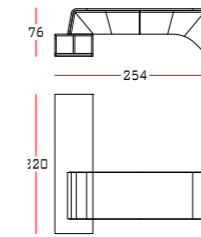
SCRITTOIO VICTOR

Struttura in legno multistrato e massello con finitura in essenza.
Top sottomano rivestito in pelle P3, P2.
Base rivestita in cuoietto P3.
+
MADIA A PENISOLA VICTORIA
Struttura in legno multistrato.
Top rivestito in cuoietto P3.
Base con finitura in essenza.
Bordatura e parte interna rivestite in pelle P2.

This product comes from the union of two distinct elements: the base is the functional unit of a low cupboard, Victoria, on which the embossed desk Victor rests. What makes this union so distinctive is the freedom of its configuration: the two elements do not have a fixed mounting angle, and therefore can open the ensemble up to a linear setup. The supporting structure of the desk is a skeleton, like the hull of a boat. Above this "hull" is the "bridge" structure at the top. The whole setup rests on the Victoria sideboard.

DESK VICTOR

Structure in plywood and solid wood finished with wood essence.
Top desk pad covered in leather P3, P2.
Base covered in thick leather P3.
+
SIDEBOARD VICTORIA
Structure in plywood.
Top covered in thick leather P3.
Base finished with wood essence.
Edgings and internal parts are covered in leather P2.



woods structure

Noce Italiano
Biondo

Teak Gold

Noce Canaletto

Rovere thermo

thick leather CAT.P3 base/top



C23 Ghiaccio

C01 Silver

C39 Sella

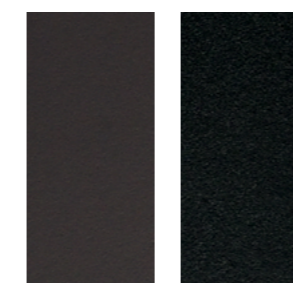
C29 Taupe

C28 Fango

C31 Tabacco

C18 Grafite

C32 Caffè



C11 Moka

C09 Nero

leather CAT.P3 DELTA

top desk pad



010

434

015

121

090

051

029

1062

leather CAT. P2 NUVOLA

top desk pad/edgings and internal parts



117 Neve

198 Ostrica

199 Canapa

179 Lino

159 Creta

174 Siena

208 Zabaione

131 Cuioio



207 Camoscio

217 Fango

147 Moretto

164 Ottanio

154 Zaffiro

203 Elefante

141 Antracite

101 Nero

Dimensions in centimetres. The company has the right to modify the models without prior notice. The information given here are based on the latest product information available at the time of printing.

Shades of colours shown as samples may vary due to the fact that they appear on paper, it is for this reason that all colours are considered indicative and the company will not be liable for differences should they arise in the final product.